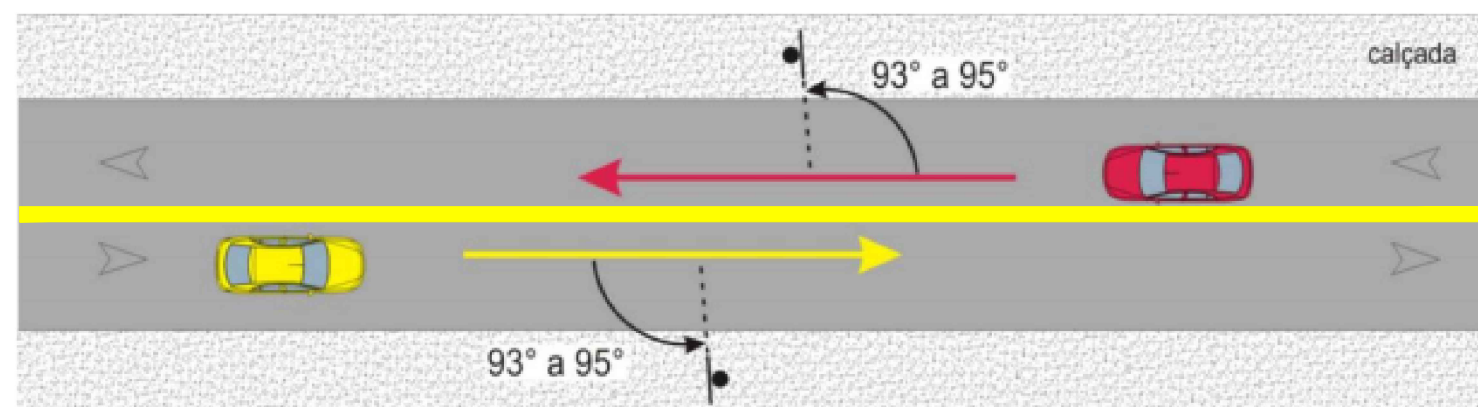


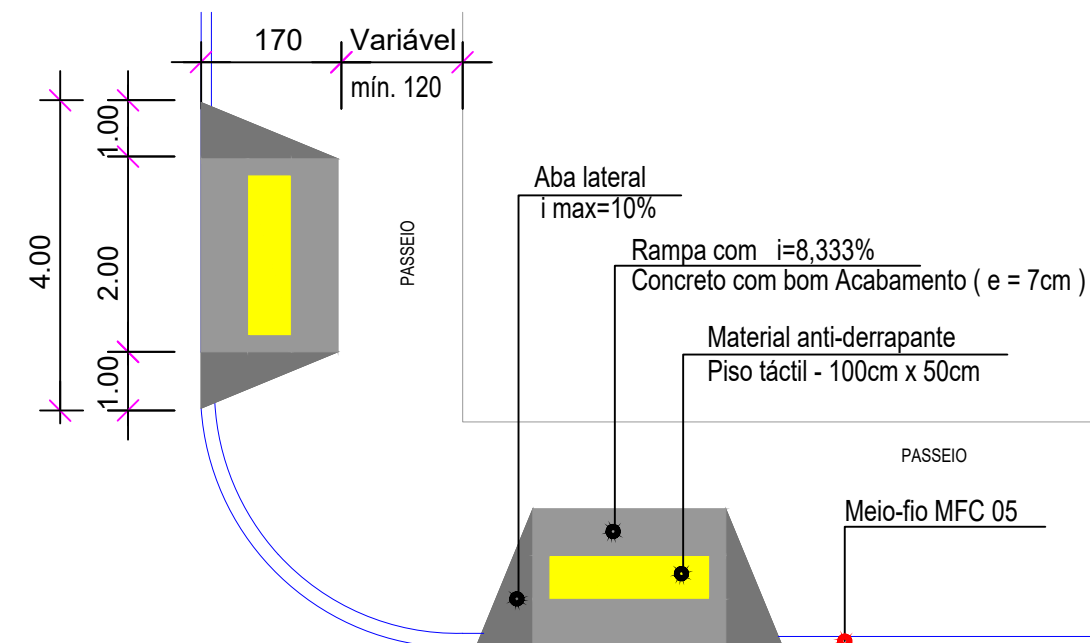
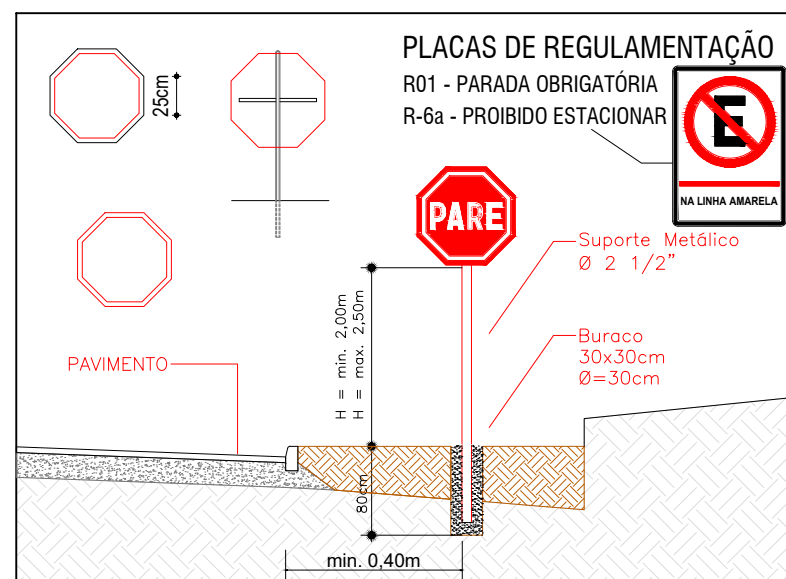
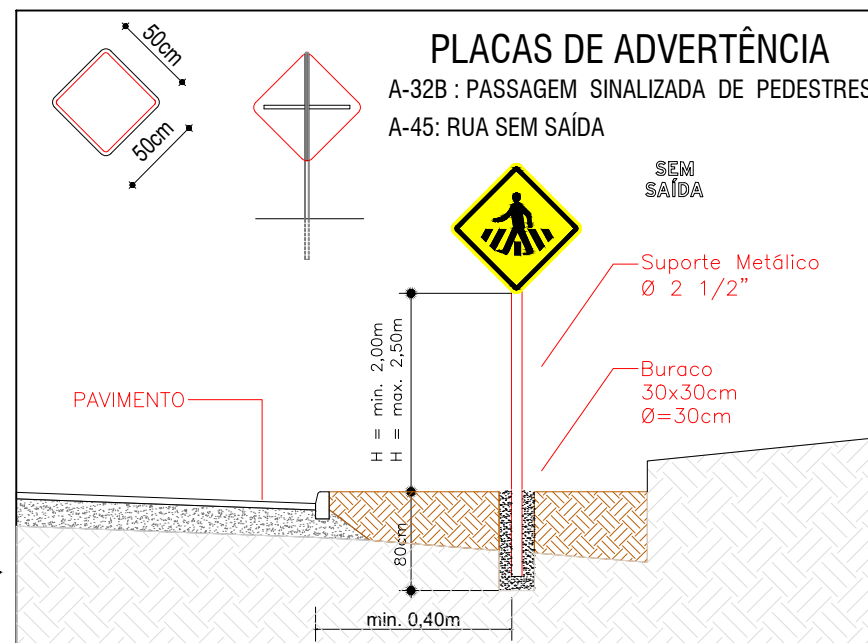
DETALHE DE FAIXA DE SEGURANÇA SEM ESCALA



PERSPECTIVA RAMPA DE ACESSO A CADEIRANTES - TRAPEZOIDAL SEM ESCALA



POSICIONAMENTO DE PLACAS NA VIA SEM ESCALA



DETALHE RAMPA DE ACESSO A CADEIRANTES - TRAPEZOIDAL MEIO FIO COM ESPELHO DE 14CM SEM ESCALA

SINAL A-45: RUA SEM SAÍDA

E:\LOT_STO ANTONIO SINALIZAÇÃO\RUA SS.jpg



MUNICÍPIO DE
SANTA CRUZ DO SUL

SECRETARIA DE PLANEJAMENTO E ORÇAMENTO

PROJETO:

**PAVIMENTAÇÃO DE VIAS URBANAS
FINISA 2
PROJETO DE PAVIMENTAÇÃO**

LOCALIZAÇÃO:

**LOTEAMENTO VALE DO NAZARÉ
SANTA CRUZ DO SUL/RS**

RESPONSÁVEL TÉCNICO:

DANIEL FEUERHARMEL
ENGENHEIRO CIVIL - CREA/RS 164.482

PROPRIETÁRIO:

ELSTOR RENATO DESBESSELL
Secretário de Planejamento e Orçamento

ELABORADO POR :

GABRIEL WINK E LUBARINO

ESCALAS:

INDICADAS

PRANCHA:
04/04

TIPO:

DETALHAMENTOS DE SINALIZAÇÃO

DATA:
JUN/2021